

FICHA TÉCNICA

ESPECTÁCULO ATEMPO

INFORMACION GENERAL

DURACION ESPECTÁCULO:
45 minutos

LUGAR DE PRESENTACIÓN:
interior o exterior

PÚBLICO:
+ 5 años

EQUIPOS

• SONIDO:

- Sistema de amplificación con potencia adecuada al espacio de presentación.
- Cableado para conectar Loop Station, con salida JACK 6.3, a mesa de sonido (la compañía cuenta con cable JACK - JACK de 9 metros).
- Existe posibilidad de conectar Loop Station directamente a parlantes activos.

• ILUMINACIÓN:

Para teatro:

- 17 focos
- mesa de 12 canales, con memorias
- ver abajo planta de iluminación "Theatre performance"

Para función de calle nocturna:

- 10 focos
- mesa de 6 canales
- ver abajo planta de iluminación "Night street performance"

Si se requiere, la función también se puede hacer con iluminación fija y general.

PERSONAL

La compañía no cuenta con técnico.

Se requiere un técnico por parte de la organización en caso de:

- función en teatro, para el montaje y para operar luces (previo ensayo de 1h. Son 4 cambios, 5 memorias)
- función de calle nocturna, para el montaje.

TIEMPOS

MONTAJE ESCENOGRAFIA:

30 minutos

PREPARACION ARTISTAS:

1 hora 30 minutos en espacio de idealmente 4,5m de altura.

DURACION ESPECTÁCULO:

45 minutos

DESMONTAJE ESCENOGRAFIA:

30 minutos

EN CASO DE FUNCIÓN NOCTURNA O EN TEATRO

DIRECCIÓN DE LUCES y PRUEBA DE SONIDO:

1 hora

ENSAYO CON OPERADOR DE LUCES:

1 hora

ESPACIOS

Espacio escénico

Medidas minimas:

- Ancho: 6 mts
- Profundidad: 5 mts
- Altura: 4 mts

Medidas ideales:

- Ancho: 8 mts
- Profundidad: 6 mts
- Altura: 5 mts

Otras especificaciones:

- Suelo sólido, liso y plano, sin inclinación.
- Suelo limpio.
- Para presentaciones en exterior piso de linóleo, madera, concreto liso u otro semejante.
- Mínimo de 15°C

Disposición de sala

- Frontal o semicircular.

Espacio de calentamiento

- Mínimo de 15°C
- Idealmente 4,5 mts de alto

Camerino

- 1 camerino con acceso a baño.

ALIMENTACIÓN (según acuerdo con la organización)

- Catering: frutas, frutos secos, agua
- Comidas: vegetarianas

ALOJAMIENTO (según acuerdo con la organización)

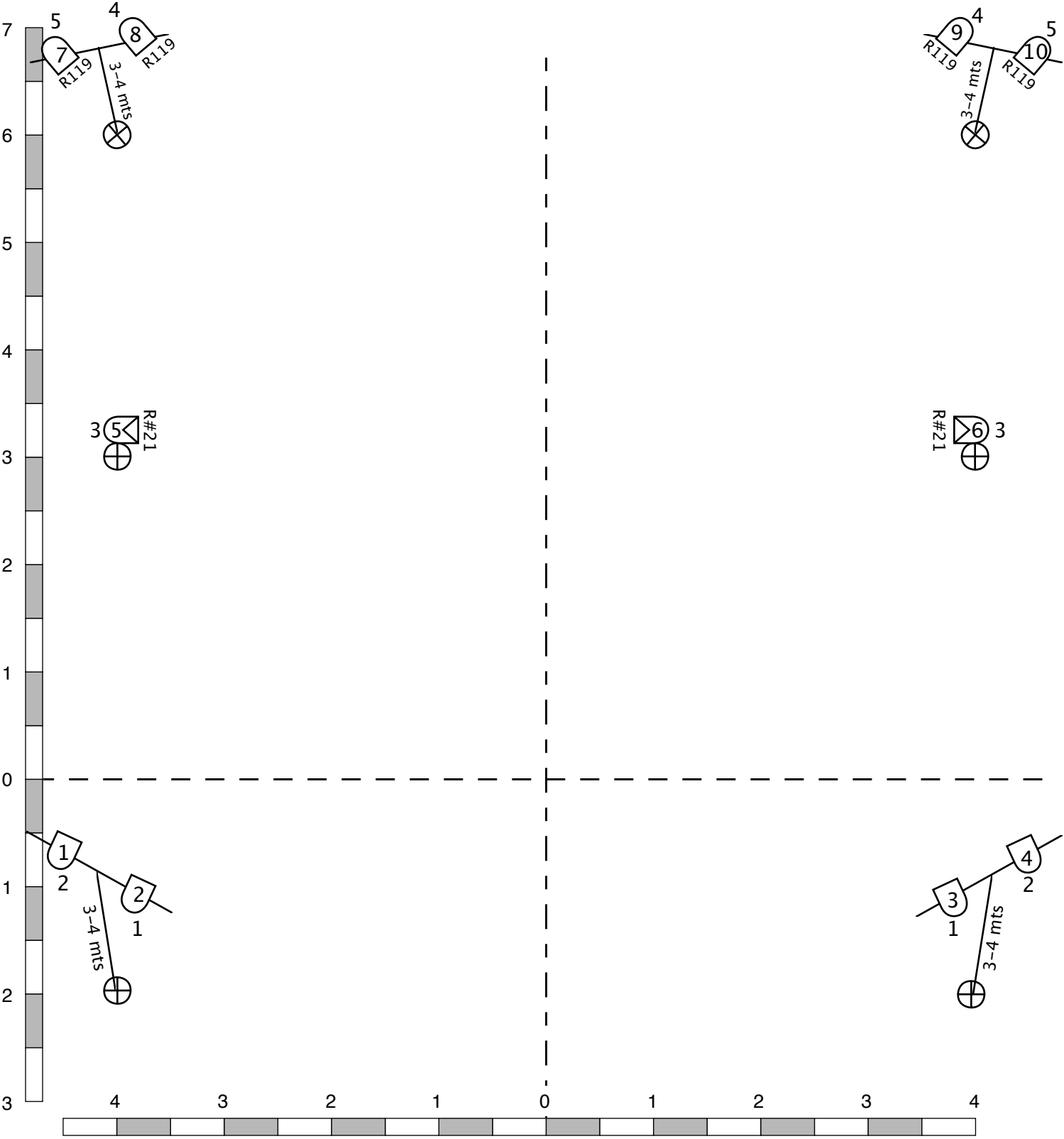
- Habitación doble

*En caso de no poder cumplir con éstas condiciones técnicas, contactar con CIA VAYA para encontrar soluciones.





CIA VAYA

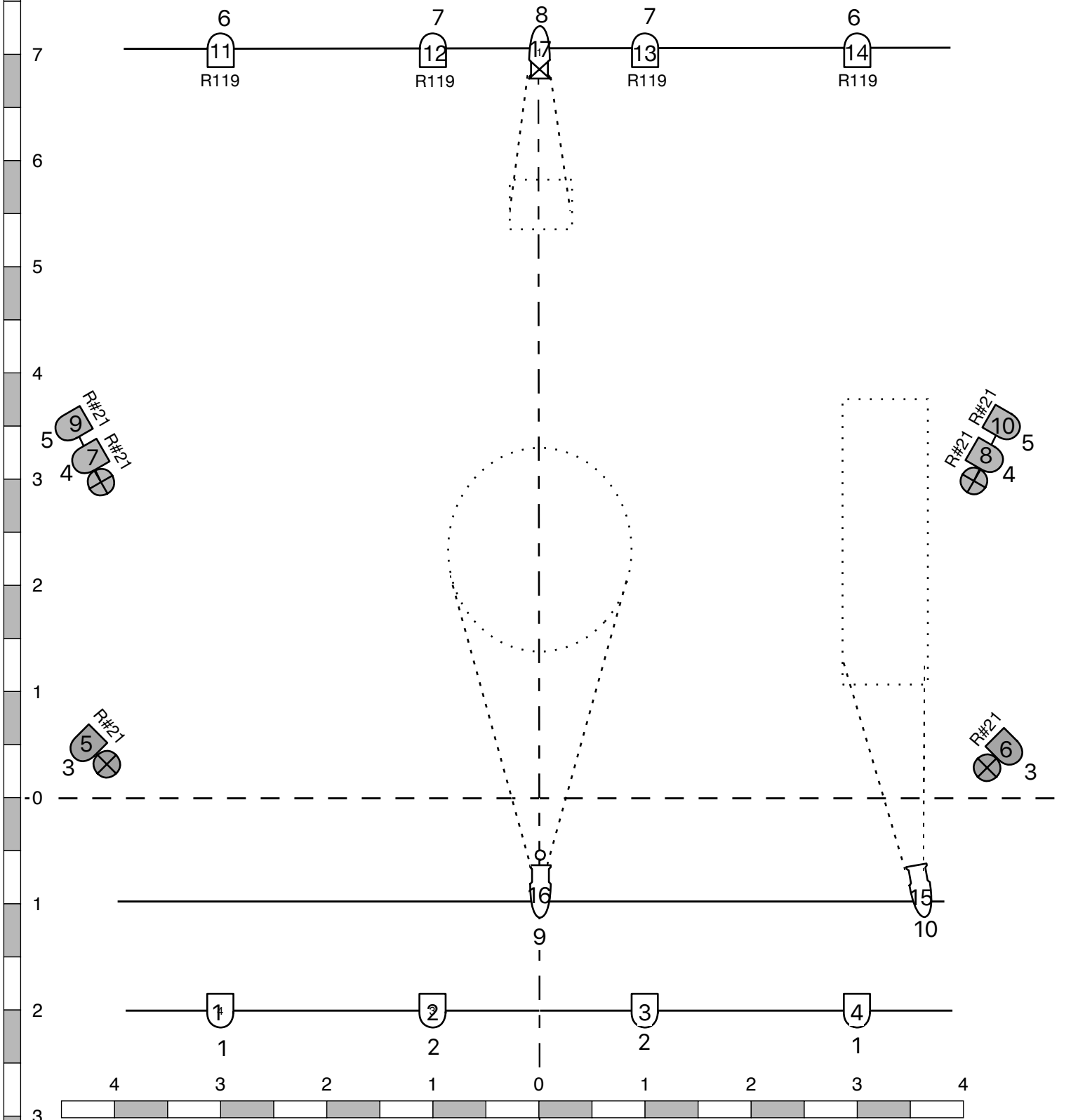
Tim Belime - Berna Huidobro
www.ciavaya.com
ciavaya.circo@gmail.com
+56 9 5611 4001





<h1>ATEMPO</h1>	
Venue: night street performance	
Designer: Tim Belime	
17/06/19	
<h2>Light Plot</h2>	

<h3>Key</h3>	
	
	par64wfl
	par64mfl
	Location



Atempo

Venue: Theater performance

Designer: Tim Belime

19-06-201

Light Plot

Key		SL36		Location
		SL19		
		par64mfl		
		Iris		